

## Prüf- und Testeinheiten für diverse Einsatzorte

Prüf- und Testeinheiten für Industrie und Gewerbe, Kliniken, Spitäler oder andere Institutionen wie Bahnunternehmen, kommunal oder national agierende Betriebe werden seit Jahren von zufriedenen Anwendern täglich genutzt.

Wir sind in der Lage, den individuellen Wünschen und Anforderungen Rechnung zu tragen. In Zusammenarbeit mit unseren Verkaufsberatern entstehen Problemlösungen und somit Produkte, welche auf die Bedürfnisse der Kunden massgeschneidert angefertigt werden.

Selbstverständlich werden alle Prüftableaus nach den neusten Vorschriften und Normen gebaut. Hohes Qualitätsbewusstsein und Sorgfalt ist in diesem Produktbereich ein Muss: Das Testen und Prüfen von Handgeräten oder anderen elektrischen Betriebsmitteln schützt vor Personen- und Sachschäden.

Neuste Normen (z.B. DIN/VDE 701/702) werden umgehend umgesetzt und in unsere Geräte integriert. Dabei sind der Fantasie keine Grenzen gesetzt: Gehäuse aus Hartgummi, Aluminium oder Kunststoff, mobil oder fest installiert, in verschiedenen Farben und Abmessungen:

### Wir beraten Sie gerne!

In der vorliegenden Zusammenstellung sehen Sie einen kleinen Auszug aus der grossen Menge an bereits gelieferten Einheiten.

**Kunde: Kantonsspital Baden AG**

Mobile, fahrbare Prüfeinheit in angenehmem, unauffälligem grau/blau. Überall und flexibel einsetzbar – mit Schubladenblock für saubere Ablage der Werkzeuge.



V 1212

**Kunde: Inselspital Bern**

Moderne Reparatur- und Unterhaltswerkstätten im Spital! Alle Messungen sind verfügbar: Kabeltester, Lampentester, Kleinspannungseinheit und Grundprüfeinheit mit Durchgangstester.



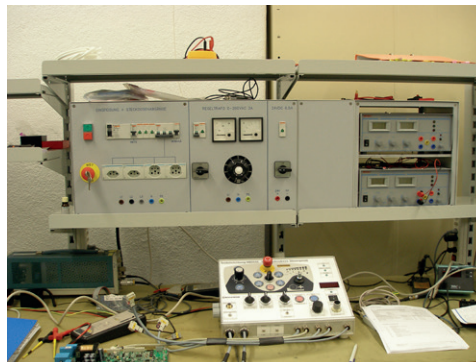
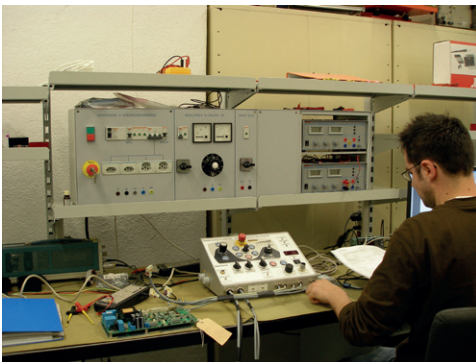
**Kunde: KKL Luzern**

Prüfeinheit für Kabel – universelle und mobile „Flight-Case“ Ausführung. Kombinierbar mit EasyCHECK Testgerät in Alu-Schutzkoffer.



**Kunde: Regatron AG, Rorschach**

Prüf- und Regeleinheit - Fest in Prüfstand von Spezialantrieben integriert.



V 1212



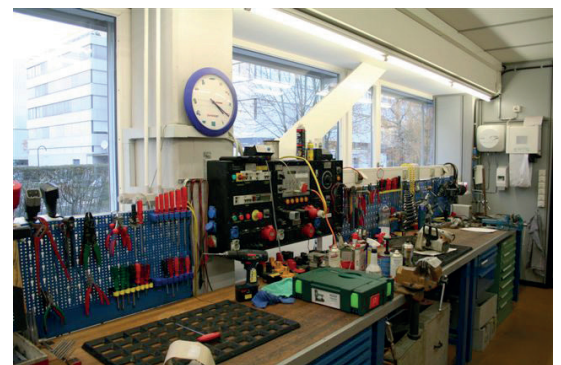
**Kunde: Valorec Services AG, Basel**

Tragbare Kleinprüfeinheit: Für jeden Anwendungszweck die richtige Ausführung!  
(Mit serieller Schnittstelle RS 232 zu eingebautem Multi-Messgerät)



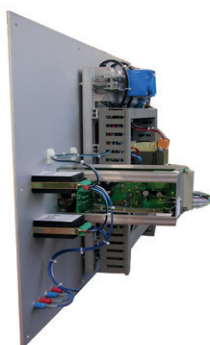
**Kunde: Hasler + Co. AG, Winterthur + Schlieren**

Prüfeinheit integriert in Werkstattanordnung:  
Nach Reparaturen von Handgeräten oder bei deren periodischen Überprüfung, nach DIN VDE 701/702 – mittels eingebautem EasyCHECK.



**Kunde: Papierfabrik Utzenstorf AG**

An- und Einbaufertig bestückte Aluminium Platte eloxiert. Nach Kundenwunsch angefertigt und passend in bauseitige Verteilung.



V 1212